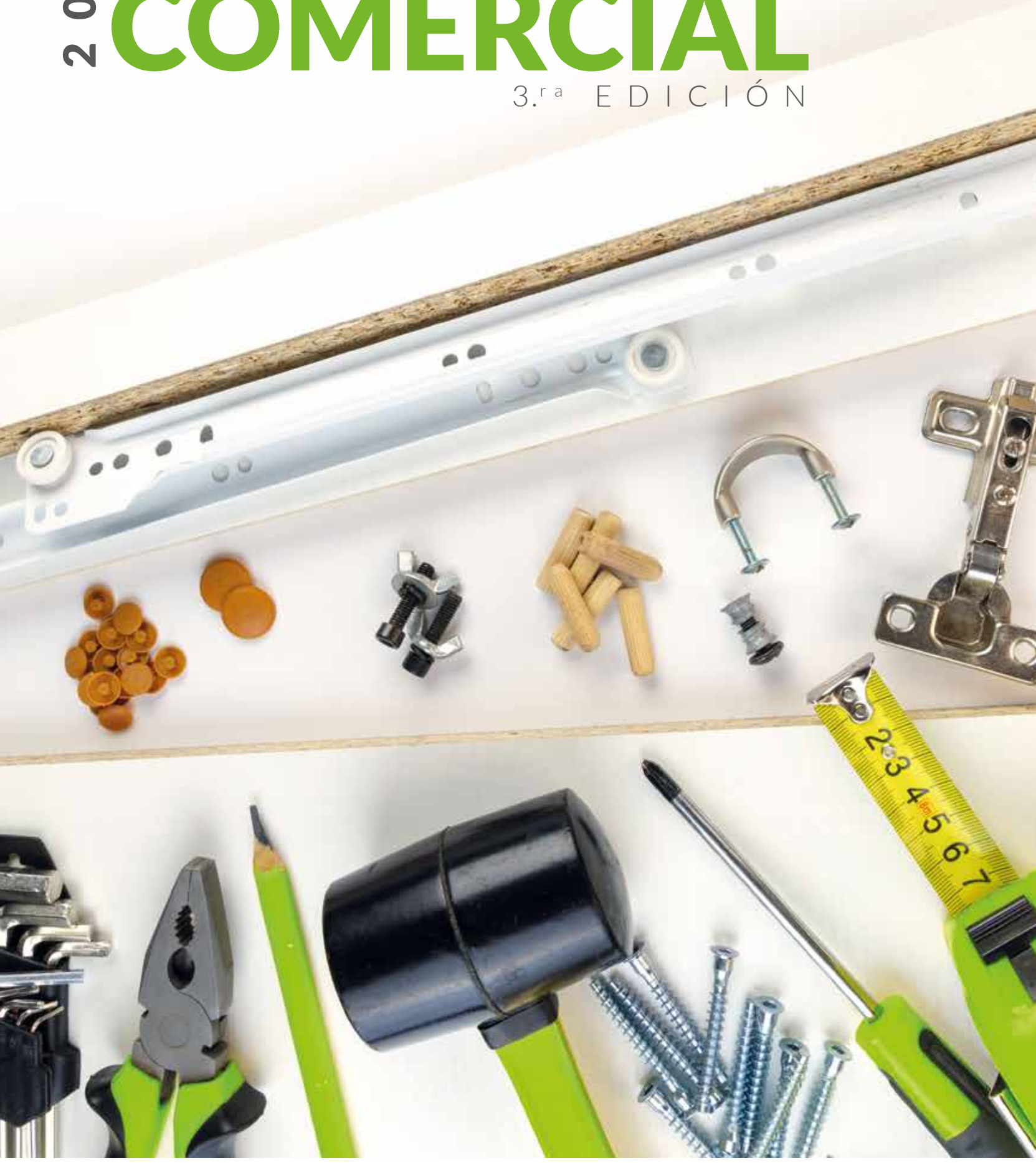
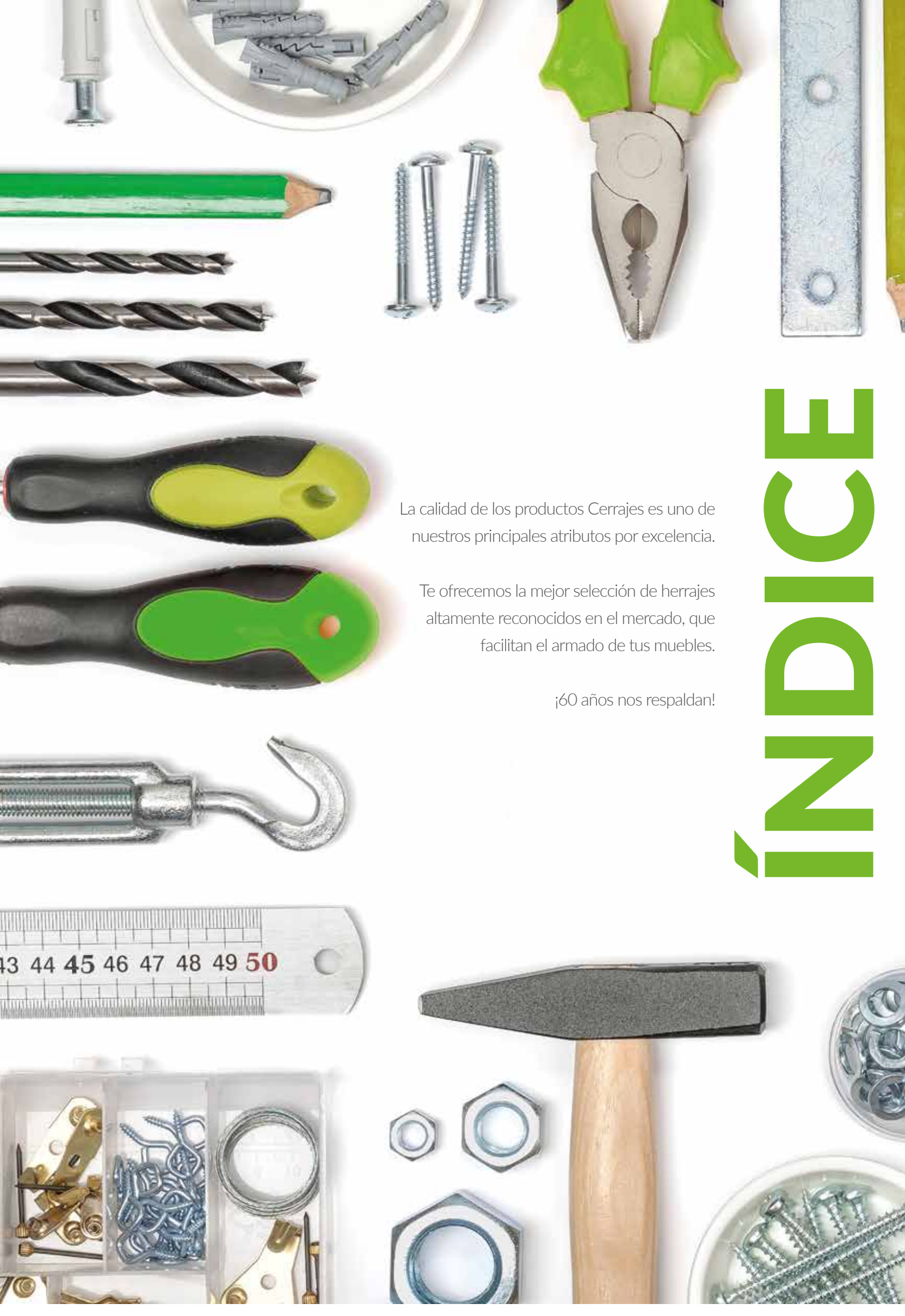


Cerrajes[®]
El herraje ideal para su mueble...

2022 CATÁLOGO
COMERCIAL
3.^ª EDICIÓN





La calidad de los productos Cerrajes es uno de nuestros principales atributos por excelencia.

Te ofrecemos la mejor selección de herrajes altamente reconocidos en el mercado, que facilitan el armado de tus muebles.

¡60 años nos respaldan!

ÍNDICE

Pág.

Líneas

- 001** MAQUINARIA Y HERRAMIENTA
- 003** ACCESORIOS PARA GABINETE
- 005** CORREDERAS
- 009** JALADERAS Y BOTONES
- 011** TORNILLERÍA Y CONECTORES
- 015** BISAGRAS
- 019** PUERTAS Y TABLEROS
- 021** ARQUITECTURA Y CONSTRUCCIÓN
- 025** ILUMINACIÓN
- 027** ACCESORIOS PARA CLÓSET
- 029** ACCESORIOS PARA COCINA Y BAÑO



MAQUINARIA Y HERRAMIENTA





MÁQUINA EMBISAGRADORA 48x6mm

BROQUERO CON 3 BROCAS: UNA DE Ø35mm Y 2 BROCAS GUÍA DE Ø2mm.

Código	Poder	Velocidad	Peso	Profundidad máxima	UM	CxC
0101-128	1.35hp	2 850 rpm	20kg	60mm	Pza	1

*Refacciones: 0102-254 y 0102-267



PUNTAS

PARA BROCA

Código	Descripción	Material	Largo	UM	CxC
0102-024	Punta Phillips #2	Acero	25mm	Pza	1000
0102-025	Punta Phillips #2	Acero	51mm	Pza	1800
0102-026	Punta Cuadro #2	Acero	51mm	Pza	1000
0102-027	Punta Pozi #2	Acero	51mm	Pza	1200
0102-028	Punta Phillips #1	Acero	51mm	Pza	1000
0102-241	Punta Cuadro #3	Acero	51mm	Pza	1200
0102-242	Punta Phillips #3	Acero	51mm	Pza	1200
0102-265	Punta Hex M3	Acero	50mm	Pza	1000
0102-266	Punta Hex M4	Acero	50mm	Pza	1000



BROCA

PARA MADERA

Código	Diámetro	Material	Longitud	Vástago	UM	CxC
a 0102-274	5/16"	Acero al carbón	13"	1/4" hex	Pza	1
0102-258	7/64"	Acero al carbón	8"	1/4" hex	Pza	1
0102-259	1/8"	Acero al carbón	10"	1/4" hex	Pza	1
0102-260	7/64"	Acero al carbón	8"	1/4" hex	Pza	1
0102-261	1/8"	Acero al carbón	10"	1/4" hex	Pza	1
b 0102-275	3, 5 y 8mm	Acero al carbón	100mm	10mm	Pza	1
0102-276	5, 7 y 10mm	Acero al carbón	100mm	10mm	Pza	1



FLEXÓMETRO Y DESARMADOR

CERRAJES

Código	Descripción	Material	Longitud	UM	CxC
a 0102-262	5m	Acero		Pza	75
0102-263	3m	Acero		Pza	54
b 0102-067	Punta Tipo Phillips #2	Plástico y cromo	210mm	Pza	100
0102-068	Punta Tipo Pozi #2	Plástico y cromo	210mm	Pza	100

*imágenes ilustrativas.
CxC: Cantidad por caja.

ACCESORIOS PARA GABINETE



**RESBALÓN
CON CLAVO**

Código	Medida	Acabado	UM	CxC
0202-013	13.5mm	Café	Pza	1000
0202-014	16.7mm	Café	Pza	100
0202-015	16.7mm	Blanco	Pza	100
0202-023	38mm	Negro	Pza	50
0202-024	17.5mm	Blanco	Pza	50
0202-025	17mm	Afelpado	Pza	72
0202-026	20mm	Afelpado	Pza	100
0202-027	24mm	Afelpado	Pza	100
0202-028	28mm	Afelpado	Pza	100



**NIVELADOR M8
CON CONTRA**

Código	Medida	Acabado	UM	CxC
0203-006	25mm	Cromado	Jgo	1
0203-007	35mm	Cromado	Jgo	1
0203-008	43mm	Cromado	Jgo	1



**BROCHE MAGNÉTICO
DOBLE CON CONTRA Y TORNILLOS**

Código	Medida	Acabado	UM	CxC
0206-011	Doble	Negro	Pza	500
0206-012	Doble	Café	Pza	500
0206-013	Sencillo	Negro	Pza	100
0206-014	Sencillo	Café	Pza	100



**FORZADOR JAPONÉS
CON TORNILLOS**

Código	Medida	Acabado	UM	CxC
0205-009	28x34mm	Latón brillante	Pza	100
0205-010	28x34mm	Zincado	Pza	100
0205-011	28x34mm	Cobre antiguo	Pza	100



**BROCHE MAGNÉTICO
SENCILLO CON CONTRA Y TORNILLOS**

Código	Medida	Acabado	UM	CxC
0206-007	20x40mm	Negro	Pza	100
0206-008	20x40mm	Café	Pza	100



**TOPE TRANSPARENTE
PARA PUERTA**

Código	Ø	Material	UM	CxC
0204-018	7.9mm	Poliuretano	Pza	450

CxC: Cantidad por caja.



RODAJA NEGRA
CAPACIDAD 15KG

Código	Medida	Ø	Freno	UM	CxC
0207-006	38x38mm	40mm	No	Pza	200
0207-007	42x42mm	50mm	No	Pza	240
0207-008	42x42mm	50mm	Si	Pza	240
0207-009	38x38mm	40mm	Si	Pza	200



RODAJA DE ACRÍLICO
CAPACIDAD 40KG

Código		Ø	UM	CxC
0207-011	Sin freno	75mm	Pza	32
0207-012	Con freno	75mm	Pza	32



RODAJA DE NYLON
CAPACIDAD 80KG | GRIS

Código		Ø	UM	CxC
0207-013	Sin freno	75mm	Pza	100
0207-014	Con freno	75mm	Pza	100



RODAJA DE NYLON
CAPACIDAD 50KG | GRIS/NEGRO

Código		Ø	UM	CxC
0207-015	Con freno	37mm	Pza	200
0207-016	Sin freno	37mm	Pza	200



RODAJA DE NYLON
CON PLACA | GRIS

Código		Ø	Capacidad	UM	CxC
0207-017	Sin freno	80mm	60kg	Pza	50
0207-018	Con freno	80mm	60kg	Pza	50
0207-019	Sin freno	125mm	80kg	Pza	20
0207-020	Con freno	125mm	80kg	Pza	20



BRAZO GRADUAL
PARA APERTURA ARRIBA O ABAJO

Código	Cap. Carga	Ángulo Apert.	UM	CxC
0211-112	6kg	90°	Pza	10



NUEVO

PISTÓN DE GAS
AUTOMÁTICO CON ENGANCHES

Código	Acabado	Fuerza	UM	CxC
0211-252	Negro mate	60N	Pza	20
0211-253	Negro mate	100N	Pza	20
0211-039	Plata	60N	Pza	20
0211-043	Plata	100N	Pza	20
0211-137	Blanco	100N	Pza	20
0211-138	Plata	120N	Pza	20
0211-139	Plata	80N	Pza	20



PISTÓN DE GAS
LÍNEA GRIS CON ENGANCHES

Código	Acabado	Fuerza	UM	CxC
0211-215	Plata	60N	Pza	25
0211-216	Plata	80N	Pza	25
0211-217	Plata	100N	Pza	25
0211-218	Plata	120N	Pza	25

*imágenes ilustrativas.
CxC: Cantidad por caja.

CORREDERAS





CORREDERA PIONER
CREMA | 30KG

Código	Medida	Material	UM	CxC
0301-076	300mm	Acero	Jgo	20
0301-077	350mm	Acero	Jgo	20
0301-078	400mm	Acero	Jgo	20
0301-079	450mm	Acero	Jgo	20
0301-080	500mm	Acero	Jgo	20
0301-081	550mm	Acero	Jgo	20
0301-082	600mm	Acero	Jgo	20



CORREDERA ECO
BLANCA | 25KG

Código	Medida	Material	UM	CxC
0301-132	250mm	Acero	Jgo	20
0301-133	300mm	Acero	Jgo	20
0301-134	350mm	Acero	Jgo	20
0301-135	400mm	Acero	Jgo	20
0301-136	450mm	Acero	Jgo	20
0301-137	500mm	Acero	Jgo	20
0301-138	550mm	Acero	Jgo	20
0301-139	600mm	Acero	Jgo	20



CORREDERA ECO
NEGRA | 25KG

Código	Medida	Material	UM	CxC
0301-140	300mm	Acero	Jgo	20
0301-141	350mm	Acero	Jgo	20
0301-142	400mm	Acero	Jgo	20
0301-143	450mm	Acero	Jgo	20
0301-144	500mm	Acero	Jgo	20
0301-145	550mm	Acero	Jgo	20
0301-146	600mm	Acero	Jgo	20



CORREDERA ECO
CAFÉ | 25KG

Código	Medida	Material	UM	CxC
0301-147	300mm	Acero	Jgo	20
0301-148	350mm	Acero	Jgo	20
0301-149	400mm	Acero	Jgo	20
0301-150	450mm	Acero	Jgo	20



CORREDERA ZINCADA
EXTENSIÓN MINI H=35 | 17KG

Código	Medida	Material	UM	CxC
0303-131	240mm	Acero	Jgo	12
0303-087	290mm	Acero	Jgo	12
0303-003	340mm	Acero	Jgo	12
0303-004	390mm	Acero	Jgo	12
0303-005	440mm	Acero	Jgo	12
0303-006	490mm	Acero	Jgo	12
0303-132	540mm	Acero	Jgo	12



CORREDERA NEGRA
EXTENSIÓN MINI H=35 | 17KG

Código	Medida	Material	UM	CxC
0303-133	240mm	Acero	Jgo	12
0303-007	340mm	Acero	Jgo	12
0303-008	390mm	Acero	Jgo	12
0303-009	440mm	Acero	Jgo	12
0303-010	490mm	Acero	Jgo	12



CORREDERA DE EXTENSIÓN
REFORZADA | 40KG | ZINCADA

Código	Medida	Material	UM	CxC
0303-011	250mm	Acero	Jgo	12
0303-012	300mm	Acero	Jgo	12
0303-013	350mm	Acero	Jgo	12
0303-014	400mm	Acero	Jgo	12
0303-015	450mm	Acero	Jgo	12
0303-016	500mm	Acero	Jgo	12
0303-017	550mm	Acero	Jgo	12
0303-018	600mm	Acero	Jgo	12



CORREDERA DE EXTENSIÓN
REFORZADA | 40KG | NEGRA

Código	Medida	Material	UM	CxC
0303-019	250mm	Acero	Jgo	12
0303-020	300mm	Acero	Jgo	12
0303-021	350mm	Acero	Jgo	12
0303-022	400mm	Acero	Jgo	12
0303-023	450mm	Acero	Jgo	12
0303-024	500mm	Acero	Jgo	12
0303-025	550mm	Acero	Jgo	12
0303-026	600mm	Acero	Jgo	12



CORREDERA DE EXTENSIÓN
CERRAJES | 35KG | ZINCADA H=45

Código	Medida	Acabado	UM	CxC
0303-081	250mm	Acero	Jgo	12
0303-082	300mm	Acero	Jgo	12
0303-083	350mm	Acero	Jgo	12
0303-084	400mm	Acero	Jgo	12
0303-085	450mm	Acero	Jgo	12
0303-086	500mm	Acero	Jgo	12
0303-088	550mm	Acero	Jgo	12
0303-089	600mm	Acero	Jgo	12

*imágenes ilustrativas.
CxC: Cantidad por caja.



CORREDERA DE EXTENSIÓN CERRAJES | 25KG | NEGRA

Código	Medida	Material	UM	CxC
0303-090	250mm	Acero	Jgo	12
0303-091	300mm	Acero	Jgo	12
0303-092	350mm	Acero	Jgo	12
0303-093	400mm	Acero	Jgo	12
0303-094	450mm	Acero	Jgo	12
0303-095	500mm	Acero	Jgo	12
0303-096	550mm	Acero	Jgo	12
0303-097	600mm	Acero	Jgo	12



CORREDERA KV CAPACIDAD | 45KG

Código	Medida	Acabado	UM	CxC
0303-042	300mm	Negra	Jgo	10
0303-045	450mm	Negra	Jgo	10
0303-048	250mm	Zincada	Jgo	10
0303-049	300mm	Zincada	Jgo	10
0303-050	350mm	Zincada	Jgo	10
0303-051	400mm	Zincada	Jgo	10
0303-052	450mm	Zincada	Jgo	10
0303-053	500mm	Zincada	Jgo	10
0303-054	550mm	Zincada	Jgo	10
0303-055	600mm	Zincada	Jgo	10
0303-056	650mm	Zincada	Jgo	10
0303-057	700mm	Zincada	Jgo	10



CORREDERA DE EXTENSIÓN CIERRE SUAVE | ZINCADA | 25KG H=45

Código	Medida	Material	UM	CxC
0303-116	350mm	Acero rolado	Jgo	10
0303-107	400mm	Acero rolado	Jgo	12
0303-108	450mm	Acero rolado	Jgo	12
0303-109	500mm	Acero rolado	Jgo	12
0303-117	550mm	Acero rolado	Jgo	12



CORREDERA DE EXTENSIÓN CERRAJES PUSH, ZINCADA, H=25mm

Código	Medida	Material	UM	CxC
0303-130	350mm	Acero	Jgo	10
0303-104	400mm	Acero	Jgo	10
0303-105	450mm	Acero	Jgo	12
0303-106	500mm	Acero	Jgo	12



CORREDERA DE EXTENSIÓN CAP. 15kg, ZINCADA, H=35mm

Código	Medida	Material	UM	CxC
0303-141	250mm	Acero	Jgo	20
0303-142	300mm	Acero	Jgo	20
0303-143	350mm	Acero	Jgo	20
0303-144	400mm	Acero	Jgo	20
0303-145	450mm	Acero	Jgo	20
0303-146	500mm	Acero	Jgo	20



CORREDERA DE EXTENSIÓN CAP.15kg, ZINCADA, H=45mm

Código	Medida	Material	UM	CxC
0303-147	250mm	Acero	Jgo	15
0303-148	300mm	Acero	Jgo	15
0303-149	350mm	Acero	Jgo	15
0303-150	400mm	Acero	Jgo	15
0303-151	450mm	Acero	Jgo	15
0303-152	500mm	Acero	Jgo	15
0303-153	550mm	Acero	Jgo	15
0303-154	600mm	Acero	Jgo	15



CORREDERA PARA TECLADO ACERO ROLADO

Código	Medida	Acabado	UM	CxC
0304-001	350mm	Negra	Jgo	12
0304-085	350mm	Zincada	Jgo	12



CORREDERA PARA MESA EXTENSIBLE | CAP. 40KG

Código	Medida	Material	UM	CxC
0304-104	Hasta 2340mm	Acero	Jgo	2



CORREDERA STETIK DE DOBLE PARED, 35kg, H=86mm

Código	Medida	Acabado	UM	CxC
0302-414	500mm	Sin riel	Blanca	Jgo 1
0302-415	500mm	Sin riel	Gris	Jgo 1
0302-416	500mm	Con riel	Blanca	Jgo 1
0302-417	500mm	Con riel	Gris	Jgo 1

CxC: Cantidad por caja.

NUEVO



CORREDERA OKULTA
CAP. CARGA 25KG | ZINCADA

Código	Medida	Extensión	Con brackets	UM	CxC
0304-106	350mm	Parcial	Con brackets	Jgo	12
0304-107	400mm	Parcial	Con brackets	Jgo	12
0304-108	450mm	Parcial	Con brackets	Jgo	12
0304-109	500mm	Parcial	Con brackets	Jgo	12
0304-110	450mm	Parcial	Sin brackets	Jgo	10
0304-111	500mm	Parcial	Sin brackets	Jgo	10
0304-112	550mm	Parcial	Sin brackets	Jgo	10



CORREDERA OKULTA CIERRE SUAVE
CAP. CARGA 30KG | ZINCADA

Código	Medida	Extensión	UM	CxC
0304-093	350mm	Total	Jgo	10
0304-102	400mm	Total	Jgo	10
0304-088	450mm	Total	Jgo	10
0304-089	500mm	Total	Jgo	10
0304-105	550mm	Total	Jgo	10



CORREDERA OKULTA PUSH
CAP. CARGA 30KG | ZINCADA

Código	Medida	Extensión	UM	CxC
0304-100	350mm	Total	Jgo	10
0304-101	400mm	Total	Jgo	10
0304-090	450mm	Total	Jgo	10
0304-091	500mm	Total	Jgo	10



*imágenes ilustrativas.
CxC: Cantidad por caja.

JALADERAS Y BOTONES



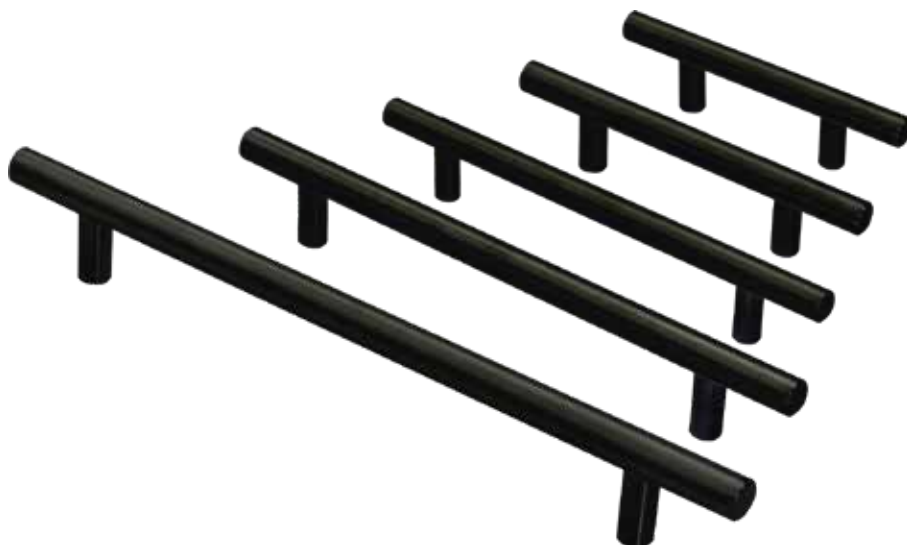


JALADERA DE BARRA HUECA

INOXIDABLE | TUBO Ø 12mm

Código	Distancia de CC	Distancia total	UM	CxC
0402-717	64mm	124mm	pza	25
0402-718	96mm	154mm	pza	25
0402-719	128mm	188mm	pza	25
0402-720	160mm	220mm	pza	25
0402-721	192mm	252mm	pza	25
0402-767	256mm	316mm	pza	25
0402-768	384mm	444mm	pza	25
0402-769	448mm	508mm	pza	25
0402-770	608mm	660mm	pza	25

NUEVO



JALADERA DE BARRA HUECA

INOXIDABLE NEGRA | TUBO Ø 12mm

Código	Distancia de CC	Distancia total	UM	CxC
0402-803	64mm	124mm	Pza	25
0402-804	96mm	154mm	Pza	25
0402-805	128mm	188mm	Pza	25
0402-806	160mm	220mm	Pza	25
0402-807	192mm	252mm	Pza	25

*imágenes ilustrativas.
CxC: Cantidad por caja.

TORNILLERÍA Y CONECTORES





TORNILLO PARA MADERA

Código	Medida	Cabeza	Tipo	Material	UM	CxC
GRIPPER						
0501-001	5 x 1/2"	Plana	Phillips	Negro	Millar	40
0501-005	6 x 1"	Plana	Phillips	Niquel	Millar	15
0501-006	6 x 1/2"	Plana	Phillips	Negro	Millar	28
0501-007	6 x 5/8"	Plana	Phillips	Negro	Millar	24
0501-008	6 x 3/4"	Plana	Phillips	Negro	Millar	20
0501-009	6 x 1"	Plana	Phillips	Negro	Millar	15
0501-010	6 x 1 1/4"	Plana	Phillips	Negro	Millar	10
0501-011	6 x 1 1/2"	Plana	Phillips	Negro	Millar	8
0501-012	10 x 5/8	Gota	Phillips	Niquel	Millar	6.3
0501-013	6 x 1/2"	Plana	Phillips	Latón	Millar	3.5
0501-014	6 x 5/8"	Plana	Phillips	Latón	Millar	18
0501-015	6 x 1/2"	Plana	Phillips	Latón Antiguo	Millar	28
0501-016	6 x 5/8"	Plana	Phillips	Latón Antiguo	Millar	25
0501-017	6 x 1/2"	Plana	Phillips	Negro	Millar	28
0501-018	6 x 5/8"	Plana	Phillips	Cobre Antiguo	Millar	25
0501-048	6 x 5/8"	Plana	Phillips	Niquelado	Millar	18
0501-049	6 x 1/2"	Plana	Phillips	Niquelado	Millar	24
0501-053	6 x 1 1/2"	Gota	Phillips	Zincado	Millar	18
0501-055	10 x 2 1/2"	Plana	Phillips	Zincado	Millar	2
0501-056	5 x 1/2"	Plana	Phillips	Niquel	Millar	24
0501-057	6 x 5/8"	Plana	Phillips	Niquel	Millar	18
0501-058	6 x 1/2"	Plana	Phillips	Niquel	Millar	25
0501-059	6 x 5/8"	Plana	Phillips	Niquel	Millar	22

GRIPPER PARA CORREDERA DE EXTENSIÓN

0501-027	8 x 1/2"	Gota	Phillips	Niquel	Millar	13
0501-032	8 x 1/2"	Gota	Phillips	Negro	Millar	15
0501-033	8 x 5/8"	Gota	Phillips	Negro	Millar	1
0501-037	8 x 1/2"	Gota	Phillips	Zincado	Millar	13
0501-038	8 x 5/8"	Gota	Phillips	Zincado	Millar	11



Tipo confirmat

TORNILLO CONECTOR ZINCADO

Código	Medida	Cabeza	UM	CxC
0507-114	5 x 50mm	Pozi Sin Punta	Cnto	20
0507-117	5 x 50mm	Hex. Con Punta	Cnto	20
0507-118	7 x 50mm	Pozi Sin punta	Cnto	10
0507-119	7 x 50mm	Hex. Sin punta	Cnto	10
0507-175	7 x 70mm	Arand. Sin punta	Pza	100



TAQUETE DE PLÁSTICO

Código	Medida	Acabado	UM	CxC
0507-165	5mm	Blanco	Pza	1000



ESCUADRA UNIVERSAL SIN AJUSTE

Código	Medida	Material	UM	CxC
0507-010	24mm	Niquel	Pza	1000



CONECTOR M4 HEMBRA - MACHO

Código	Medida	Acabado	UM	CxC
0507-079	0.31-0.38mm	Zincado	Ciento	30



PERNO DE UNIÓN

Código	Medida	Material	UM	CxC
0507-087	6 x 30mm	Madera	15Kg	1
0507-090	8 x 30mm	Madera	25000	1
0507-093	8 x 35mm	Madera	15kg	1



TORNILLO PARA MADERA

COLOR NEGRO

Código	Medida	Cabeza	Tipo	UM	CxC
SINKER					
Acabado: Fosfatado Negro					
0502-001	8 x 3/4"	Plana	Phillips	Millar	15
0502-002	8 x 1"	Plana	Phillips	Millar	10
0502-003	8 x 1-1/4"	Plana	Phillips	Millar	8
0502-004	8 x 1-1/2"	Plana	Phillips	Millar	6
0502-005	8 x 1-3/4"	Plana	Phillips	Millar	4.5
0502-007	8 x 2"	Plana	Phillips	Millar	4
0502-008	9 x 2 1/2"	Plana	Phillips	Millar	2.5
0502-009	9 x 3"	Plana	Phillips	Millar	2
0502-010	10 x 1"	Plana	Phillips	Millar	8
0502-011	10 x 1 1/4"	Plana	Phillips	Millar	5
0502-012	10 x 1 1/2"	Plana	Phillips	Millar	5
0502-013	10 x 2"	Plana	Phillips	Millar	3.5
0502-014	10 x 2 1/2"	Plana	Phillips	Millar	2
0502-015	10 x 3"	Plana	Phillips	Millar	1.5
0502-016	10 x 3 1/2"	Plana	Phillips	Millar	1.2
0502-017	10 x 4"	Plana	Phillips	Millar	0.7
0502-018	12 x 2 1/2"	Plana	Phillips	Millar	0.9
0502-019	12 x 3"	Plana	Phillips	Millar	0.7
0502-020	14 x 2 1/2"	Plana	Phillips	Millar	0.8
0502-021	14 x 3"	Plana	Phillips	Millar	0.6
0502-062	12 x 2"	Plana	Phillips	Millar	1
0502-063	12 x 4"	Plana	Phillips	Millar	0.6
0502-064	14 x 2"	Plana	Phillips	Millar	1.8
0502-065	14 x 4"	Plana	Phillips	Millar	0.5
0502-101	6 x 1"	Plana	Phillips	Millar	15
0502-102	6 x 1 1/4"	Plana	Phillips	Millar	14
0502-103	6 x 1 1/2"	Plana	Phillips	Millar	9
0502-104	6 x 2"	Plana	Phillips	Millar	5

SINKER					
Acabado: Óxido Negro					
0502-043	8 x 1"	Plana	Phillips	Millar	10
0502-044	8 x 1 1/4"	Plana	Phillips	Millar	8
0502-045	8 x 1 1/2"	Plana	Phillips	Millar	6.5
0502-046	8 x 1 3/4"	Plana	Phillips	Millar	5
0502-047	8 x 2"	Plana	Phillips	Millar	3.5
0502-048	9 x 2 1/2"	Plana	Phillips	Millar	3
0502-049	9 x 3"	Plana	Phillips	Millar	3
0502-050	10 x 1"	Plana	Phillips	Millar	10
0502-051	10 x 1 1/4"	Plana	Phillips	Millar	6
0502-052	10 x 1 1/2"	Plana	Phillips	Millar	5
0502-053	10 x 2"	Plana	Phillips	Millar	4
0502-054	10 x 2 1/2"	Plana	Phillips	Millar	2.5
0502-055	10 x 3"	Plana	Phillips	Millar	2
0502-056	10 x 3 1/2"	Plana	Phillips	Millar	2
0502-057	10 x 4"	Plana	Phillips	Millar	1.5
0502-058	12 x 2 1/2"	Plana	Phillips	Millar	1.5
0502-059	12 x 3"	Plana	Phillips	Millar	1.5
0502-060	14 x 2 1/2"	Plana	Phillips	Millar	1.5
0502-061	14 x 3"	Plana	Phillips	Millar	1.5
0502-100	6 x 3/4"	Plana	Phillips	Millar	20



TORNILLO PARA JALADERA

RECORTABLE ZINCADO

Código	Medida	UM	CxC
0506-001	M4 x 22mm	Ciento	1
0506-002	M4 x 32mm	Ciento	45
0506-003	M4 x 38mm	Ciento	40
0506-004	M4 x 45mm	Ciento	100
0506-005	8 32 x 3/4	Ciento	60
0506-007	8 32 x 1 1/4	Pieza	45
0506-008	8 32 x 1 1/2	Pieza	100
0506-009	8 32 x 1 3/4	Pieza	100

RECORTABLE			
0506-010	8 32 x 1 3/4	Ciento	40
0506-011	8 32 x 2	Ciento	30
0506-012	8 32 x 2 1/2	Ciento	25
0506-013	8 32 x 3	Ciento	18
0506-016	M4 X 22mm	Ciento	1
0506-017	M4 x 32mm	Ciento	1
0506-018	M4 x 38mm	Ciento	45
0506-019	M4 x 45mm	Ciento	40
0506-020	M4 x 50mm	Ciento	35



TORNILLO COMBI

CABEZA CÓNICA, TIPO PHILLIPS/CUADRO

Código	Medida	UM	CxC
COMBI			
Acabado: Fosfatado Negro			
0503-001	8 x 3/4"	Millar	11
0503-002	8 x 1"	Millar	8.5
0503-003	8 x 1 1/4"	Millar	7
0503-004	8 x 1 1/2"	Millar	6
0503-005	8 x 1 3/4"	Millar	5
0503-006	8 x 2"	Millar	3.5
0503-007	9 x 2 1/2"	Millar	2.5
0503-008	9 x 3"	Millar	2
0503-009	10 x 1 1/2"	Millar	4
0503-010	10 x 2"	Millar	3.5
0503-011	10 x 2 1/2"	Millar	2
0503-012	10 x 3"	Millar	1.5
0503-013	12 x 2"	Millar	1
0503-014	12 x 2 1/2"	Millar	0.9
0503-015	12 x 3"	Millar	0.7
0503-016	12 x 3 1/2"	Millar	0.6
0503-017	14 x 4"	Millar	1
0503-018	14 x 2 1/2"	Millar	0.8
0503-019	14 x 3"	Millar	0.6
0503-020	14 x 3 1/2"	Millar	0.5
0503-021	14 x 4"	Millar	0.5

COMBI			
Acabado: Óxido Negro			
0503-031	8 x 1"	Millar	10
0503-032	8 x 1 1/4"	Millar	8
0503-033	8 x 1 1/2"	Millar	6.5
0503-034	8 x 1 3/4"	Millar	5
0503-035	8 x 2"	Millar	3.5



INSERTO METÁLICO
ZINCADO

Código	Medida	Hilos por pulgadas	UM	CxC
0507-172	1/4" x 1/2"	20	Pza	1000



BARRIL METÁLICO
ZINCADO

Código	Medida	Hilos por pulgada	UM	CxC
0507-173	1/4" x 1/2"	20	Pza	1000



ESCUADRA DE UNIÓN
PLÁSTICA CON CUBIERTA

Código	Acabado	UM	CxC
0507-186	Blanca	Pza	500
0507-187	Café	Pza	6000
0507-188	Negra	Pza	5000



Tipo "minifix"

CONECTOR DE ACERO
EXCÉNTRICO Ø15 ZINCADO

Código	Medida Tornillo	Para panel	UM	CxC
0507-215	8 x 12.5mm	16mm	Ciento	400
0507-216	14 x 18.5mm	26mm	Ciento	400
0507-169	5.5 X 10mm	12mm	Millar	15



TIRANTE
PARA EXCÉNTRICO

Código	Medida Tornillo	Para panel	UM	CxC
0507-226	8 x 12.5mm	12mm	Pza	2000
0507-104	34 + 11	6mm	Cnto	40
0507-105	34 + 8	6mm	Cnto	200
0507-203	34 + 11	8mm	Cnto	200



CUBIERTA PARA TORNILLO
PLÁSTICA

Código	Medida Tornillo	Ø	Acabado	UM	CxC
0508-051	8 y 10mm	Ø13	Blanco	Pza	100
0508-052	8 y 10mm	Ø13	Almendra	Pza	50
0508-053	8 y 10mm	Ø13	Vino	Pza	100
0508-054	8 y 10mm	Ø13	Café	Pza	100
0508-055	8 y 10mm	Ø13	Gris	Pza	100
0508-056	8 y 10mm	Ø13	Negro	Pza	100



CUBIERTA PARA TORNILLO
PLÁSTICA

Código	Medida Tornillo	Ø	Acabado	UM	CxC
0508-067	12 y 14mm	Ø17	Blanca	Ciento	200
0508-068	12 y 14mm	Ø17	Negra	Ciento	100
0508-069	12 y 14mm	Ø17	Gris	Ciento	100
0508-070	12 y 14mm	Ø17	Café	Ciento	100
0508-106	12 y 14mm	Ø17	Blanca	Ciento	100
0508-107	12 y 14mm	Ø17	Negra	Ciento	100
0508-108	12 y 14mm	Ø17	Stone	Ciento	100
0508-109	12 y 14mm	Ø17	Café	Ciento	100



TORNILLO
CABEZA ARANDELA

Código	Medida	Punta	UM	CxC
0508-105	3/4	T17	Millar	1.2



TAQUETE
PLÁSTICO

Código	Medida	Ø	Acabado	UM	CxC
0508-083	30mm	Ø1/4	Blanco	Ciento	200
0508-084	40mm	Ø5/16	Blanco	Ciento	1250
0508-085	45mm	Ø3/8	Blanco	Ciento	70
0508-086	57.5mm	Ø1/2	Blanco	Ciento	60
0508-087	30mm	Ø1/4	Verde	Ciento	200
0508-088	40mm	Ø5/16	Verde	Ciento	200
0508-089	45mm	Ø3/8	Verde	Ciento	100



TUERCA
TIPO T

Código	Medida	Ø	Hilos	UM	CxC
0508-110	10mm	Ø1/4"	20	Pza	5,000
0508-111	12mm	Ø1/4"	20	Pza	4,000
0508-112	10mm	Ø5/16"	18	Pza	3,000
0508-113	12mm	Ø5/16"	18	Pza	2,500



TORNILLO CONECTOR
ZINCADO CABEZA ALLEN 1/4-20

Código	Medida	Acabado	UM	CxC
0507-176	40mm	Niquelado	Pza	1600
0507-177	60mm	Niquelado	Pza	1200
0507-178	30mm	Negro	Pza	100
0507-179	50mm	Negro	Pza	1300
0507-180	60mm	Negro	Pza	100
0507-181	100mm	Negro	Pza	700



TORNILLO EURO
POZI, NIQUEL 6.3

Código	Medida	Cabeza	UM	CxC
0505-008	11.5mm	Plana	Millar	6
0505-010	13mm	Plana	Millar	8
0505-013	18mm	Plana	Medio Millar	1
0505-020	8mm	Plana	Millar	3.5
0505-021	15mm	Plana	Millar	6

*imágenes ilustrativas.
CxC: Cantidad por caja.

BISAGRAS





BISAGRA

PARA MARCO FRONTAL Ø35 48 x 6mm

Código	Ángulo de apertura		Cuello	UM	CxC
0601-280	110°	Sin tornillos	08	Pza	250
0601-375	110°	Con tornillos	08	Jgo	125
0601-390	110°	Sin tornillos	08	Jgo	250



BISAGRA REFORZADA

Ø35 48 x 6mm | CON TORNILLOS

Código	Ángulo de apertura		Cuello	UM	CxC
0601-368	110°		00	Jgo	75
0601-369	110°		08	Jgo	75
0601-370	110°		15	Jgo	75
0601-371	175°		00	Jgo	50

Mayor sujeción por sus 4 tornillos en la base



BISAGRA REFORZADA

SIN BASE Ø35 48 x 6mm

Código	Ángulo		Cuello	UM	CxC
0601-391	110°		00	Pza	250
0601-404	110°		08	Pza	250
0601-405	110°		15	Pza	250

0601-296 base recomendada



BISAGRA CLICK

CIERRE SUAVE Ø35 48 x 6mm

Código	Ángulo de apertura		Cuello	UM	CxC
0601-412	105°	Sin tornillos	00	Pza	100
0601-422	105°	Sin tornillos	17	Pza	100
0601-424	105°	Sin tornillos	00	Jgo	50
0601-426	105°	Sin tornillos	17	Jgo	75
0601-423	105°	Con tornillos	00	Pza	100

0601-415 y 0601-416 base recomendada



BISAGRA CLICK

Ø35 48 x 6mm

Código	Ángulo de apertura		Cuello	UM	CxC
0601-413	105°	Con tornillos	00	Pza	100

0601-415 y 0601-416 base recomendada



BISAGRA CERRAJES CLIP

BASE AVIÓN

Código	Ángulo de apertura		Cuello	UM	CxC
0601-490	110°		00	Pza	200
0601-491	110°		00	Pza	200



BISAGRA SLIDE-ON

CON BASE 4mm FIJACIÓN CON TORNILLO

Código	Ángulo de apertura	Prof. cazoleta	Cuello	UM	CxC
0601-484	110°	12	00	Jgo	100
0601-485	110°	12	08	Jgo	100
0601-486	110°	12	15	Jgo	100

Mayor sujeción por sus 4 tornillos en la base



BISAGRA SLIDE-ON

CON BASE CLIP | CIERRE SUAVE

Código	Ángulo de apertura	Prof. cazoleta	Cuello	UM	CxC
0601-487	110°	12	00	Jgo	50
0601-495	110°	12	08	Jgo	100
0601-488	110°	12	15	Jgo	100

Mayor sujeción por sus 4 tornillos en la base



BISAGRA CERRAJES CLIP

CIERRE SUAVE | BASE AVIÓN

Código	Ángulo de apertura		Cuello	UM	CxC
0601-489	110°		00	Pza	100



BISAGRA MINI

Ø26 38 x 7.5mm CON TORNILLOS

Código	Ángulo de apertura	Cuello	UM	CxC
0601-431	95°	00	Jgo	125
0601-432	95°	15	Jgo	125



BISAGRA PUSH

REFORZADA Ø35 48 x 6mm BASE H4

Código	Ángulo de apertura	Cuello	UM	CxC
0601-456	110° Con tornillos	00	Pza	200

Mayor sujeción por sus 4 tornillos en la base



BISAGRA DE ESQUINA CIEGA

Ø35 48 x 6mm BASE H10

Código	Ángulo de apertura	Cuello	UM	CxC
0601-458	90° Con tornillos	00	Pza	200



BISAGRA UNIÓN DE PUERTAS

Ø35 48 x 6mm BASE H2

Código	Ángulo de apertura	Cuello	UM	CxC
0601-460	25-90°	Con tornillos	00	Pza 200



BISAGRA TIPO AMERICANA

DE ACERO | CON TORNILLOS

Código	Acabado	UM	CxC
0603-001	Latón brillante	Jgo	125
0603-002	Latón antiguo	Jgo	125
0603-003	Cobre antiguo	Jgo	125
0603-004	Negro	Jgo	125
0603-005	Níquel	Jgo	125



BISAGRA TIPO AMERICANA

DE ACERO | SIN TORNILLOS

Código	Acabado	UM	CxC
0603-006	Latón brillante	Pza	250
0603-007	Latón antiguo	Pza	500
0603-008	Cobre antiguo	Pza	500
0603-009	Negro	Pza	250
0603-010	Níquel	Pza	250

NUEVO



BISAGRA

CON CIERRE SUAVE

Código	Ángulo de apertura	Cuello	UM	CxC
0601-512	165°	00	Pza	200



BISAGRA CERRAJES

REFORZADA 48 x 6mm BASE H10

Código	Ángulo de apertura	Cuello	UM	CxC
0601-459	165°	00	Pza	100



BISAGRA ECO

48 x 6mm CON TORNILLOS Y BASE

Código	Ángulo de apertura	Espesor Puerta	Prof. cazoleta	UM	CxC
0601-371	175°	16 a 26	11.3	Jgo	200



BISAGRA CERRAJES

PARA MARCO FRONTAL | CIERRE SUAVE Ø35

Código	Ángulo de apertura	Espesor puerta	Cuello	UM	CxC
0601-492	110°	14-26mm	00	Pza	200



BISAGRA SALICE

APERTURA AUTOMÁTICA

Código	Ángulo de apertura	Prof. cazoleta	Cuello	UM	CxC
0601-034	110°	11	00	Pza	300

0601-052 y 0601-054 bases recomendadas



BISAGRA SALICE

PARA PUERTA GRUESA 20-40mm

Código	Ángulo de apertura	Prof. cazoleta	Cuello	UM	CxC
0601-044	94°	13	00	Pza	300
0601-045	94°	13	10	Pza	300
0601-046	94°	13	22	Pza	300

0601-052 y 0601-054 bases recomendadas

CxC: Cantidad por caja.

0601-052 y 0601-054 bases recomendadas



**BASE DE BISAGRA
CLICK**

Código	Altura		UM	CxC
0601-415	0	Con tornillos	Pza	500
0601-416*	0	Sin tornillos	Pza	500

*Con ajuste excéntrico.



**BASE PARA BISAGRA IKT
37x32 T05 CON TORNILLOS**

Código	Material	Altura base	UM	CxC
0601-392	Acero	4mm	Pza	400
0601-483	Acero	4mm	Pza	1,000

0601-391, 0601-404, 06061-405 bisagras recomendadas



**BASE DE BISAGRA CLICK H=2
ATORNILLABLE CON AJUSTE EXCÉNTRICO**

Código	Acabado	Espesor Panel	Material	UM	CxC
0601-478	Niquelado	16	Acero	Pza	500



**BASE PARA BISAGRA
CON AJUSTE | DE ACERO 37 x 32**

Código	Altura	Diámetro	Ajuste	UM	CxC
0601-052	3	2.5	Vertical	Pza	600
0601-054*	3	2.5	Horizontal	Pza	300

*Base Clip



**FRENO SALICE
PARA PUERTA DE MADERA**

Código	Material	Diámetro	Espesor	UM	CxC
0204-008	Plástico	26	7.5	Pza	300

Recomendado para bisagra push



**AMORTIGUADOR SALICE
ANTIGOLPEO**

Código	Material	Diámetro	Acabado	UM	CxC
0205-002	Plástico	10	Naranja	Pza	300

Recomendado para bisagra push



**FORZADOR MAGNÉTICO
ADAPTADOR SALICE**

Código	Ancho	Diámetro	UM	CxC
0205-005	50	10.3	Pza	1

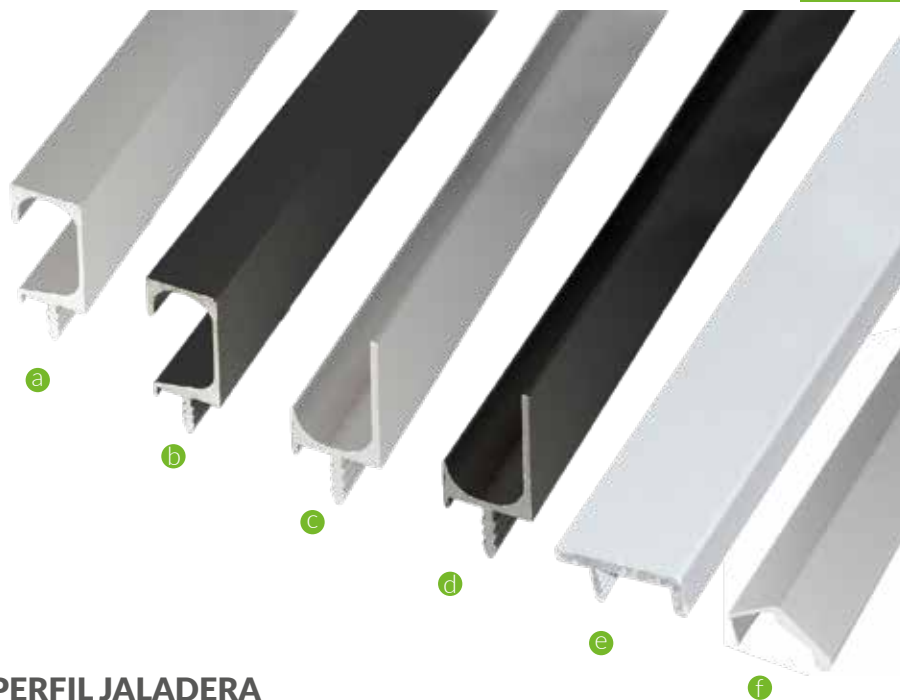


**FORZADOR MAGNÉTICO
ANTIGOLPEO**

Código		Diámetro	UM	CxC
0205-003	Para madera	10	Pza	250
0205-004	Para aluminio	10	Pza	1

PUERTAS Y TABLEROS





PERFIL JALADERA

INOXIDABLE L=3m

Código	Forma	Altura	Instalación	Acabado	UM	CxC
a 0701-530	Tipo C	35mm	Embutido	Silver	Pza	12
b 0701-531	Tipo C	35mm	Embutido	Negro mate	Pza	12
c 0701-532	Tipo L	37mm	Embutido	Silver	Pza	10
d 0701-533	Tipo L	37mm	Embutido	Negro mate	Pza	10
e 0701-534	Al ras	10x38mm	Embutido	Aluminio	Pza	10
f 0701-535	450°	19x40mm	Enclipado	Aluminio	Pza	12

NUEVO



PERFIL ALUMINIO | 4021 | 4022 | 4029

PARA CRISTAL L=3m

Código	Medida	Ancho interior	Acabado	UM	CxC
a 0701-515	19 x 20mm	16mm	Silver	pza	16
0701-516	19 x 20mm	16mm	Negro mate	pza	16
0701-517	19 x 20mm	16mm	Champagne	pza	16
0701-539	19 x 20mm	16mm	Gris mate	pza	20
b 0701-519	45 x 20mm	42mm	Silver	pza	10
0701-520	45 x 20mm	42mm	Negro mate	pza	10
0701-521	45 x 20mm	42mm	Champagne	pza	10
0701-540	45 x 20mm	42mm	Gris mate	pza	10
c 0701-522	45 x 21mm	42mm	Silver	pza	10
0701-523	45 x 21mm	42mm	Negro mate	pza	10
0701-524	45 x 21mm	42mm	Champagne	pza	10
0701-541	45 x 21mm	42mm	Gris mate	pza	10

Pregunta por las escuadras de unión:
0701-525 / 0701-526 / 0701-518

*imágenes ilustrativas.
CxC: Cantidad por caja.

ARQUITECTURA Y CONSTRUCCIÓN



**PASADOR DE SOBREPONER
CON BALANCÍN**

Código	Medida	Acabado	UM	CxC
0801-045	300mm	Inox	Pza	25



**PASADOR DE EMBUTIR
CON BOTÓN**

Código	Medida	Acabado	UM	CxC
0801-052	305mm	Inox	Pza	1



**PASADOR DE EMBUTIR
CON GATILLO**

Código	Medida	Acabado	UM	CxC
0801-053	150mm	Niquelado	Pza	25
0801-054	200mm	Niquelado	Pza	25
0801-055	254mm	Niquelado	Pza	25
0801-056	305mm	Niquelado	Pza	100



**PASADOR DE EMBUTIR
CON VARILLA**

Código	Medida	Acabado	UM	CxC
0801-057	153mm	Niquelado	Pza	15
0801-058	203mm	Niquelado	Pza	16
0801-059	254mm	Niquelado	Pza	25
0801-060	305mm	Niquelado	Pza	25



**PASADOR DE EMBUTIR
CON BALANCÍN**

Código	Medida	Acabado	UM	CxC
0801-062	203mm	Niquelado	Pza	160
0801-063	254mm	Niquelado	Pza	50
0801-064	305mm	Niquelado	Pza	50



**PASADOR DE EMBUTIR
CON GANCHO**

Código	Medida	Acabado	UM	CxC
0801-065	153mm	Niquelado	Pza	25



**PASADOR DE EMBUTIR
AUTOMÁTICO PARA PUERTA DOBLE**

Código	Medida	Material	UM	CxC
0801-068	160mm	Acero Inox	Jgo	20

CxC: Cantidad por caja.



**PASADOR
PARA MARCO**

Código	Medida	Acabado	UM	CxC
0801-098	44mm	Inox	Pza	50



**PASADOR DE CADENA
OCULTA**

Código	Medida	Acabado	UM	CxC
0801-088	153mm	Satinado	Pza	15



PASADOR TIPO MAUSER

Código	Medida	Acabado	UM	CxC
0801-081	50mm	Acero inox	Pza	50
0801-082	70mm	Acero inox	Pza	50
0801-071	76mm	Acero inox	Pza	60
0801-083	90mm	Acero inox	Pza	25
0801-072	101mm	Acero inox	Pza	50
0801-073	127mm	Acero inox	Pza	50
0801-074	152mm	Acero inox	Pza	50
0801-075	203mm	Acero inox	Pza	50
0801-076	254mm	Acero inox	Pza	50
0801-077	305mm	Acero inox	Pza	50



PASADOR ABATIBLE PARA PUERTA

Código	Acabado	Material	UM	CxC
0801-084	Niquel satinado	Zamac	Pza	25
0801-085	Latón brillante	Zamac	Pza	25
0801-086	Bronce antiguo	Zamac	Pza	25
0801-087	Cobre antiguo	Zamac	Pza	25



GANCHO DOBLE PERCHERO

Código	Altura	Acabado	UM	CxC
0802-001	80mm	Latón brillante	Pza	25
0802-002	80mm	Cromo pulido	Pza	25
0802-003	80mm	Niquel Cepillado	Pza	25
0802-004	88mm	Latón brillante	Pza	25
0802-005	88mm	Cromo pulido	Pza	25
0802-006	88mm	Niquel Cepillado	Pza	25



GANCHO PERCHERO SUJECIÓN SUPERIOR | INOX

Código	Altura	Acabado	UM	CxC
0802-007	33mm	Inoxidable	Pza	500



CUBRE POLVO INOXIDABLE

Código	Medida	Acabado	UM	CxC
0801-131	19x40mm	Inox	Pza	1



GANCHO PERCHERO SUJECIÓN A PARED

Código	Altura	Acabado	UM	CxC
0802-008	54mm	Acero Inoxidable 304	Pza	125



GANCHO PERCHERO PARA MARCO

Código	Altura	Acabado	UM	CxC
0802-013	48mm	Acero Inoxidable 304	Pza	50



TOPE PARA PUERTA DE PARED

Código	Medida	Material	Acabado	UM	CxC
0805-012	Ø18.5	Latón	Cromado	Pza	100
0805-013	Ø18.5	Latón	Dorado	Pza	100
0805-014	Ø35	Acero	Niquel	Pza	25



TOPE CON RETÉN DE PARED PARA PUERTA

Código	Medida	Acabado	UM	CxC
0805-016	Ø23	Satinado	Pza	20



TOPE PARA PUERTA DE PARED | ACERO INOXIDABLE

Código	Longitud	Acabado	UM	CxC
0805-017	77mm	Satinado	Pza	50



TOPE PARA PUERTA DE PARED | ZAMAC

Código	Longitud	Acabado	UM	CxC
0805-018	102mm	Satinado	Pza	50



TOPE PARA PUERTA DE PISO, CABEZA ESFÉRICA

Código	Medida	Acabado	UM	CxC
0805-019	Ø33mm	Satinado	Pza	25

*imágenes ilustrativas.
CxC: Cantidad por caja.



TOPE PARA PUERTA DE PISO, CABEZA PLANA Ø29

Código	Longitud	Acabado	UM	CxC
0805-020	40,5mm	Satinado	Pza	20



TOPE MAGNÉTICO P/ PUERTA DE PISO

Código	Longitud	Acabado	UM	CxC
0805-021	43mm	Satinado	Pza	20



TOPE MAGNÉTICO DE PISO PARA PUERTA | ACABADO NIQUEL

Código	Longitud	Material	UM	CxC
0805-022	75mm	Acero inox	Pza	15
0805-023	75mm	Zamac	Pza	10



TOPE MAGNÉTICO DE PISO PARA PUERTA | 1/2 LUNA

Código	Acabado	UM	CxC
0805-024	Bronce mate	Pza	1



TOPE MAGNÉTICO DE PISO PARA PUERTA

Código	Longitud	Acabado	UM	CxC
0805-025	43mm	Niquel	Pza	25



TOPE PARA PUERTA DE PISO | SATINADO

Código	Medida	Colocación	UM	CxC
0805-035	Ø44	Piso	Pza	20
0805-036	Ø46	Piso con alfombra	Pza	10



TOPES DE PISO FIJA PUERTA

Código	Altura	Acabado	UM	CxC
0805-027	143mm	Latón brillante	Pza	25
0805-028	143mm	Niquel brillante	Pza	25
0805-029	143mm	Bronce antiguo	Pza	25
0805-030	143mm	Cobre antiguo	Pza	25



NUEVO

BISAGRA DE LIBRO CON 2 BALEROS | JUEGO DE 3PZ

Código	Medida	Calibre	Acabado	UM	CxC
0806-044	3"x3"	2mm	Inoxidable	Jgo	1
0806-045	3"x3"	2mm	Satinada	Jgo	1
0806-046	3"x3"	2mm	Negra	Jgo	1



NUEVO

BISAGRA DE LIBRO CON PERNO SUELTO | JUEGO DE 3PZ

Código	Medida	Calibre	Acabado	UM	CxC
0806-047	3"x3"	1.6mm	Satinada	Jgo	1
0806-048	3"x3"	1.6mm	Negra	Jgo	1
0806-049	4"x4"	1.6mm	Satinada	Jgo	1



1

3

BISAGRA BIOMBO INOX CON 2 BALEROS | JUEGO 2PZ

Código	Medida	Calibre	Acabado	UM	CxC
0806-050	4"x3"	2.5mm	Inoxidable	Jgo	50
0806-051	4"x3"	2.5mm	Negra	Jgo	50
0806-052	4"x3"	2.5mm	Satinada	Jgo	50

NUMEROS METÁLICOS CHICOS

Código	#	Altura	Acabado	UM	CxC
0807-105	0	152mm	Inox	Pza	45
0807-106	1	152mm	Inox	Pza	40
0807-107	2	152mm	Inox	Pza	45
0807-108	3	152mm	Inox	Pza	45
0807-109	4	152mm	Inox	Pza	45
0807-110	5	152mm	Inox	Pza	45
0807-111	6	152mm	Inox	Pza	45
0807-112	7	152mm	Inox	Pza	137
0807-113	8	152mm	Inox	Pza	1
0807-229	a	152mm	Inox	Pza	2
0807-230	b	152mm	Inox	Pza	2

NUMEROS METÁLICOS GRANDES

Código	#	Altura	Acabado	UM	CxC
0807-220	0	200mm	Inox	Pza	45
0807-221	1	200mm	Inox	Pza	45
0807-222	2	200mm	Inox	Pza	45
0807-223	3	200mm	Inox	Pza	45
0807-224	4	200mm	Inox	Pza	45
0807-225	5	200mm	Inox	Pza	2
0807-226	6	200mm	Inox	Pza	45
0807-227	7	200mm	Inox	Pza	2
0807-228	8	200mm	Inox	Pza	45

CxC: Cantidad por caja.



LETREROS METÁLICOS

Código	Ícono	Acabado	UM	CxC
0807-114	Mujer	Niquel cepillado	Pza	50
0807-115	Hombre	Niquel cepillado	Pza	50
0807-116	Hombre-Mujer	Niquel cepillado	Pza	25
0807-117	No fumar	Niquel cepillado	Pza	50



ESPACIADOR SÓLIDO INOX

Código	Medida	Acabado	UM	CxC
0807-216	12mm	20mm	Pza	25
0807-217	15mm	30mm	Pza	50
0807-218	18mm	50mm	Pza	25
0807-219	22mm	70mm	Pza	15



SELLO PARA PUERTA RETARDANTE DE FUEGO Y HUMO

Código	Medida	Acabado	UM	CxC
a 0807-253	2100mm	Retardante de fuego y humo	Pza	1
b 0807-254	2200mm	De humo y acústico	Pza	1



MANIJA RECTÁNGULAR-LISO

Código	Aplicación	Acabado	UM	CxC
0803-264	Llave-mariposa	Niquel satinado	Pza	12
0803-265	Llave-llave	Niquel satinado	Pza	1
0803-346	Llave-llave	Negro mate	Pza	12
0803-347	Llave-mariposa	Negro mate	Pza	12

CIERRA PUERTAS

Código	Fuerza	Capacidad	Acabado	UM	CxC
0807-203	2	25-45kg	Aluminio	Pza	10
0807-204	2	25-45kg	Blanco	Pza	10
0807-205	2	25-45kg	Negro	Pza	10
0807-206	3	45-65kg	Aluminio	Pza	10
0807-207	3	45-65kg	Blanco	Pza	10
0807-208	3	45-65kg	Negro	Pza	10

NUEVO



SELLO PARA PUERTA SOBREPUESTO, SELLO DE SILICÓN

Código	Medida	Acabado	UM	CxC
0807-249	806mm	Aluminio	Pza	1
0807-250	906mm	Aluminio	Pza	1



MANIJA CILINDRICA

Código	Aplicación	Acabado	UM	CxC
0803-273	Llave-llave	Inox	Set	1
0803-274	Llave-mariposa	Inox	Set	1



CERROJO

Código	Aplicación	Acabado	UM	CxC
0803-275	Llave-llave	Niquel satinado	Pza	24
0803-276	Llave-mariposa	Niquel satinado	Pza	24
0803-383	Llave-llave	Negro mate	Pza	24
0803-384	Llave-mariposa	Negro mate	Pza	24

MIRILLA DE LATÓN NIQUEL SATINADO

Código	Ø	Visión	Medida	UM	CxC
0807-213	Ø12	160°	25-45mm	Pza	12
0807-214	Ø16	200°	35-60mm	Pza	12
0807-215	Ø22	200°	35-60mm	Pza	12



NUEVO



SELLO PARA PUERTA EMBUTIDO, SELLO DE SILICÓN

Código	Medida	Acabado	UM	CxC
0807-251	900mm	Aluminio	Pza	1
0807-252	1000mm	Aluminio	Pza	1



MANIJA TUBULAR DE BOLA

Código	Aplicación	Acabado	UM	CxC
0803-348	Llave-llave	Inox	Pza	1
0803-349	Llave-mariposa	Inox	Pza	1
0803-406	Llave-llave	Negro mate	Pza	30
0803-407	Llave-mariposa	Negro mate	Pza	30



CORREDIZO COLGANTE P/PUERTA TIPO CABALLERIZA

Código	Acabado	Longitud	UM	CxC
0808-008	Negro mate	2000mm	Jgo	1

ILUMINACIÓN

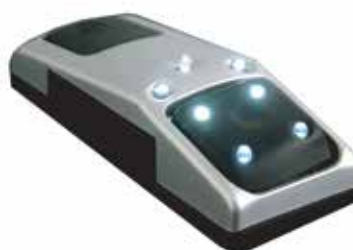


ESCANEA Y CONOCE NUESTRO
CATÁLOGO DE ILUMINACIÓN



LÁMPARA LED PARA INTERIOR DE GABINETES

Código	LEDS	Voltaje	Watss	Material	Flujo luminoso	UM	CxC
0903-001	4	4.5	<.03W	ABS	28lm	Pza	1 *no incluye baterías



LÁMPARA LED PARA INTERIOR DE GABINETES

Código	LEDS	Voltaje	Watss	Material	UM	CxC
0903-002	7	4.5 V	<1W	ABS	Pza	1 *no incluye baterías



LÁMPARA LED PARA INTERIOR DE GABINETES, AUTOADHERIBLE

Código	LEDS	Voltaje	Watss	Material	UM	CxC
0903-003	4	4.5 V	<.6W	ABS	Pza	1 *no incluye baterías



LÁMPARA LED PARA INTERIOR DE GABINETES, DIRIGIBLE, CON INTERRUPTOR MAGNETICO

Código	LEDS	Voltaje	Watss	Material	UM	CxC
0903-004	4	3 V	<.3W	ABS	Pza	1 *no incluye baterías



LÁMPARA LED PARA INTERIOR DE GABINETES, CON SENSOR.

Código	LEDS	Bateria	Watss	Material	UM	CxC
0903-005	1	3 x L1154*	<.15W	ABS	Pza	20 *no incluye baterías

*imágenes ilustrativas.
CxC: Cantidad por caja.

ACCESORIOS PARA CLÓSET





TUBO OVAL
15x30, DE ALUMINIO

Código	Longitud	Acabado	UM	CxC
a 1102-002	3m	Sencillo	Aluminio	Pza 20
b 1102-003	3m	Sencillo	Cromado	Pza 10
1102-014	2.5m	Reforzado	Anodizado	Pza 20
c 1102-039	3m	Portento	Aluminio	Pza 20
1102-040	3m	Portento	Negro	Pza 40



BRIDA PARA TUBO OVAL
DE PARED

Código	Longitud	Sujeción	Acabado	UM	CxC
a 1102-004	Terminal	Pared	Aluminio	Pza 250	
b 1102-007	Central	Techo	Cromo	Pza 500	
1102-026	Terminal	Techo	Cromo	Pza 50	
1102-027	Central	Techo	Cromo	Pza 25	
1102-047	Terminal	Pared	Negro	Pza 1,000	



TUBO OVAL
LED, CON SENSOR/APAGADOR

Código	Longitud	Acabado	UM	CxC
1102-023	800-700mm	Aluminio	Pza	10
1102-024	1000-900mm	Aluminio	Pza	10
1102-025	1200-1100mm	Aluminio	Pza	10

*no incluye baterías



CARRETILLA JW
PARA CLÓSET

Código	Tipo	Acabado	UM	CxC
1103-036	Sencilla	Negro	Jgo	40
1103-037	Doble	Negro	Jgo	40



RIEL PARA CARRETILLA JW
PARA CLÓSET

Código	Longitud	Material	UM	CxC
1103-034	2m	Acero	Pza	72
1103-035	3m	Acero	Pza	72

NUEVO



RIEL C-52

Código	Largo	Instalación	UM	CxC
a 1103-225	6m	Superior	Pza	10
b 1103-226	6m	Inferior	Pza	4

NUEVO



SISTEMA C-52
A PISO

Código	Capacidad	Material	UM	CxC
1103-224	40kg	Acero y Nylon	Jgo	50



SISTEMA CORREDIZO C-25
SIN RIEL

Código	Material	Capacidad	UM	CxC
0208-045	Plástico y acero	15kg*	Jgo	50

* Peso por puerta

* imágenes ilustrativas.
CxC: Cantidad por caja.

ACCESORIOS COCINA Y BAÑO



PATA PARA MUEBLE
CIRCULAR Ø35

Código	Altura	Acabado	UM	CxC
1204-040	110mm	Blanco	Pza	40
1204-041	160mm	Blanco	Pza	80
1204-042	180mm	Blanco	Pza	40
1204-043	220mm	Blanco	Pza	80
1204-044	110mm	Gris	Pza	80
1204-045	160mm	Gris	Pza	80
1204-046	180mm	Gris	Pza	80
1204-047	220mm	Gris	Pza	80



PATA PARA MUEBLE
CUADRADA 40x40mm

Código	Medida	Acabado	UM	CxC
1204-090	110mm	Anodizado	Pza	30
1204-091	160mm	Anodizado	Pza	75
1204-092	180mm	Anodizado	Pza	50
1204-093	220mm	Anodizado	Pza	40
1204-106	110mm	Alum. Cepillado	Pza	1
1204-107	160mm	Alum. Cepillado	Pza	1
1204-108	180mm	Alum. Cepillado	Pza	1
1204-109	220mm	Alum. Cepillado	Pza	1
1204-113	110mm	Champagne	Pza	1
1204-114	160mm	Champagne	Pza	1



PATA PARA MUEBLE
DE ACERO | AJUSTE DE 15mm | Ø50

Código	Medida	Acabado	UM	CxC
1204-134	100mm	Negro	Pza	100
1204-135	100mm	Cromado	Pza	100



BOTELLERO LATERAL
CERRAJES CON CIERRE SUAVE

Código	Medida	Material	UM	CxC
1201-031	550x150mm	Acero	Pza	1



BOTELLERO LATERAL GRAFITO
CERRAJES

Código	Medida	Acabado	UM	CxC
1201-359	420x150mm	Grafito	Jgo	1



COLUMNA
CERRAJES CON CIERRE SUAVE

Código	Medida	Acabado	UM	CxC
1201-041	493x150mm	Cromado	Pza	4
1201-042	493x150mm	Plata	Pza	4
1201-043	493x300mm	Plata	Pza	3

CxC: Cantidad por caja.



BOTELLERO LATERAL
CERRAJES | CAP. CARGA 25KG

Código	Medida	Acabado	UM	CxC
1201-281	600x150mm	Cromado	Pza	6



PORTA GARRAFÓN EXTRAÍBLE
CERRAJES

Código	Medida	Acabado	UM	CxC
1201-336	350x482mm	Silver	Pza	1



MÉNSULA PARA ENTREPAÑO
ACERO Ø7mm

Código	Largo	Acabado	UM	CxC
1205-055	15.5mm	Níquel	Ciento	50



MÉNSULA MINISECURITY Ø5mm
PARA MADERA

Código	Largo	Acabado	UM	CxC
1205-067	22.3mm	Níquelado	Ciento	25



MÉNSULA DREAM Ø5mm
PARA CRISTAL,

Código	Largo	Acabado	UM	CxC
1205-068	20.3mm	Transparente	Ciento	25
1205-069	20.3mm	Negro	Ciento	100
1205-106	17.3mm	Níquel	Ciento	50



MÉNSULA ATAK Ø5mm
PARA CRISTAL, CON VENTOSA

Código	Largo	Acabado	UM	CxC
1205-070	24.5mm	Transparente	Ciento	50
1205-105	24.5mm	Transparente	Ciento	25



MÉNSULA PULL
PARA CRISTAL

Código	Espesor	Acabado	UM	CxC
1205-071	5-8mm	Níquelado	Ciento	10



MÉNSULA COBRA
PARA CRISTAL

Código	Espesor de cristal	Acabado	UM	CxC
1205-072	5-6mm	Níquelado	Ciento	1
1205-073	8-10mm	Níquelado	Ciento	1
1205-108	5-6mm	Níquelado	Ciento	10
1205-109	8-10mm	Níquelado	Ciento	10



MÉNSULA PEKI
PARA CRISTAL, BLOQUEO CON TORNILLOS

Código	Espesor de cristal	Acabado	UM	CxC
1205-074	4-10mm	Níquelado	Ciento	25
1205-107	4-10mm	Níquelado	Ciento	10



MÉNSULA KUBIC
PARA CRISTAL, FIJACIÓN

Código	Espesor de cristal	Acabado	UM	CxC
1205-099	4-8mm	Níquelado	Pza	100



MÉNSULA KALABRONE MINI
PARA CRISTAL

Código	Espesor de cristal	Acabado	UM	CxC
1205-102	5-10mm	Níquel satinado	Pza	100
1205-103	8-30mm	Níquel satinado	Jgo	100



MÉNSULA TRIADE
OCULTA

Código	Capacidad	Espesor	UM	CxC
1205-104	20kg	40mm	Pza	50
1205-110	15kg	25-40mm	Pza	50

*imágenes ilustrativas.
CxC: Cantidad por caja.



MÉNSULA CON FORRO

Código	Profundidad	Altura	UM	CxC
1205-012	240mm	145mm	Jgo	20
1205-019	46mm	49mm	Jgo	50



MÉNSULA PELÍCANO

Código	Capacidad	Largo	Apertura	Acabado	UM	CxC
1205-136	10kg	50mm	5-14mm	Cromo	Pza	80
1205-137	12kg	65mm	5-18mm	Cromo	Pza	10
1205-138	20kg	85mm	5-30mm	Cromo	Pza	25
1205-139	10kg	50mm	5-14mm	Negro mate	Pza	80
1205-140	12kg	65mm	5-18mm	Negro mate	Pza	10
1205-141	20kg	85mm	5-30mm	Negro mate	Pza	25



MÉNSULA CON PERNO DE ACERO | CAP. DE CARGA 4 MÉNSULAS 60kg

Código	Medida	Ø	Acabado	UM	CxC
1205-056	5mm	5	Blanco	Ciento	30
1205-057	5mm	5	Negro	Ciento	100
1205-058	5mm	5	Transparente	Ciento	50



ESURRE PLATOS DOS NIVELES, ACERO INOX.

Código	Largo	Platos/Vasos	UM	CxC
1212-025	537mm	16/10	Pza	1
1212-026	637mm	20/12	Pza	1

CENTROS DE DISTRIBUCIÓN

031
032

Comunícate ahora al:

 **800CERRACO**
8 0 0 2 3 7 7 2 2 6

y contacta a tu CEDIS más cercano

Norte

Av. Ruíz Cortines No. 562 Ote.
Fracc. Ind. Las Américas.
C.P. 67120 Guadalupe, N.L., Méx.

Cobertura:
Chihuahua, Coahuila, Durango,
Nuevo León y Tamaulipas.

Ciudad de México

Poniente 116 No. 243 Int. 1
Col. Capultitlan
Alcaldía Gustavo A Madero.
México, Ciudad de México, C.P.
07370

Cobertura:
Ciudad de México, Estado de México,
Guerrero, Hidalgo, Morelos, Oaxaca,
Puebla, Veracruz y Tlaxcala.



Occidente

Av. Vallarta No. 6243
Fracc. Ciudad Granja, C.P. 45010
Zapopan, Jalisco, México.

Cobertura:
Baja California, Baja California Sur,
Colima, Jalisco, Nayarit, Sinaloa y Sonora.

Michoacán

Av Oriente Poniente No. 201, Local C Y D
Col. Ciudad Industrial. C.P. 58200 Morelia, Mich. Méx.

Cobertura:
Michoacán y Guerrero.

Querétaro

Av. Peñuelas No. 3-1
Fracc. Ind. San Pedrito Peñuelas
C.P. 76148 Querétaro, Qro. Méx.

Cobertura:
Querétaro, San Luis Potosí,
Zacatecas; Celaya, Guanajuato

Bajío

Boulevard Campestre No.10
Col. La Florida C.P. 37470
León, Guanajuato, Méx.

Cobertura:
Aguascalientes y Guanajuato.

Yucatán

Yucatán
Calle 60 num 477, Interior 1C
Col. Parque Industrial.
C.P. 97302 Mérida, Yucatán Méx.

Cobertura:
Campeche, Tabasco, Quintana Roo,
Chiapas y Yucatán

Guatemala

Cuarta Avenida 12-12 zona 9
C.P. 01009, Guatemala, C.A.
Tel. 00 502 2209 1111
Fax. 00 (502) 2362 5845
Mayoreo. 00 (502) 2209 1111
PBX 00 (502) 2209 1111

Cobertura:
Centroamérica.

¡Síguenos!

@Cerrajes



INNOVACIÓN, DISEÑO Y CALIDAD EN HERRAJES PARA MUEBLES.

Conozca más
de nuestros productos



Cerrajes México S.A. de C.V.
cerrajes.com



Comunícate desde cualquier lugar de la República Mexicana
800 2377 226

Ciudad de México, Guadalajara, Monterrey, Querétaro, Morelia, León, Mérida, Guatemala.